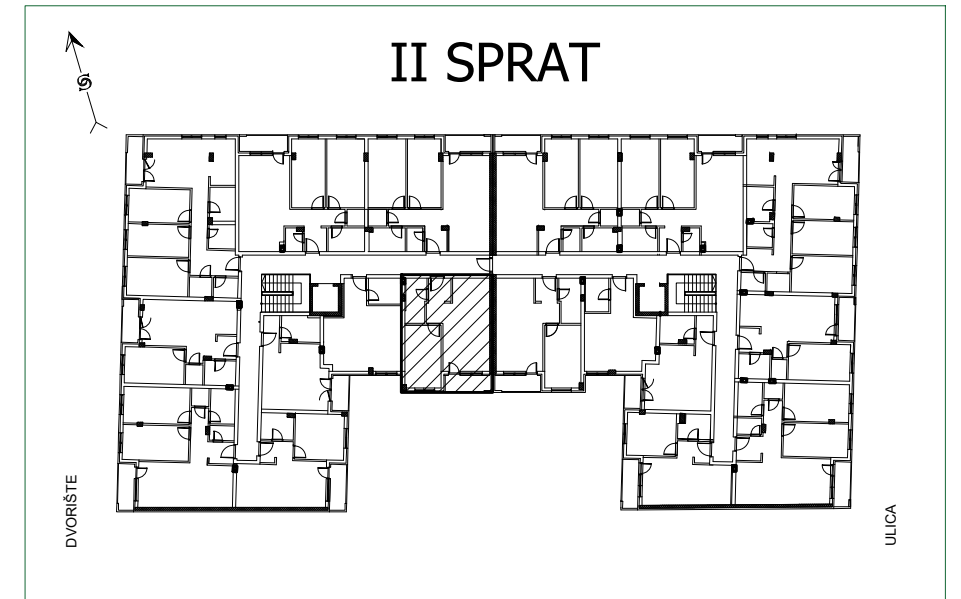


**Kesser gradnja doo**  
**Bul. Patrijarha Pavla 121, Novi Sad**  
 Stambeni objekat Po+P+2+Pk  
 lokacija:  
 ul. Novosadska 369, 371, Temerin  
 kat. parc. 4053, 4055, 4056/6 KO Temerin



S26 - dvosoban

BR.	NAZIV PROSTORIJE	VRSTA PODA	POVRŠINA PODA	KOEF.	KORISNA POVRŠINA
1	Ulaz	parket	4.47 m <sup>2</sup>	1.00	4.47 m <sup>2</sup>
2	Kupatilo	ker. pločice	4.71 m <sup>2</sup>	1.00	4.71 m <sup>2</sup>
3	Kuhinja	ker. pločice	4.71 m <sup>2</sup>	1.00	4.71 m <sup>2</sup>
4	Dnevna soba	parket	16.35 m <sup>2</sup>	1.00	16.35 m <sup>2</sup>
5	Soba	parket	11.67 m <sup>2</sup>	1.00	11.67 m <sup>2</sup>
6	Terasa	ker. pločice	3.70 m <sup>2</sup>	1.00	3.70 m <sup>2</sup>
UKUPNO:					<b>45.61 m<sup>2</sup></b>
k-0,97:					<b>44.24 m<sup>2</sup></b>



napomena: moguća su minimalna odstupanja usled postavljanja konstruktivnih elemenata i instalacionih vertikala